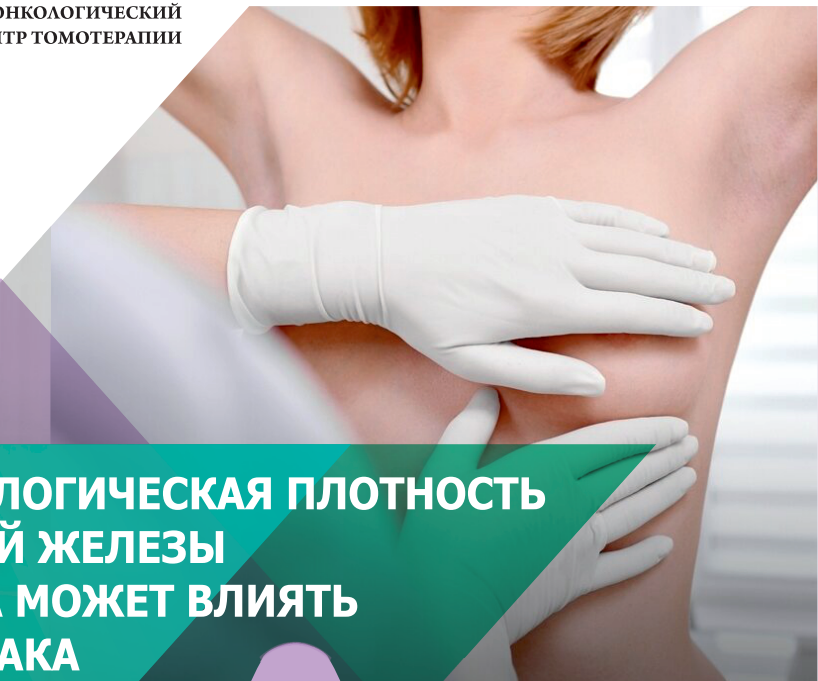




ÚMIT

МЕЖДУНАРОДНЫЙ
ОНКОЛОГИЧЕСКИЙ
ЦЕНТР ТОМОТЕРАПИИ



РЕНТГЕНОЛОГИЧЕСКАЯ ПЛОТНОСТЬ МОЛОЧНОЙ ЖЕЛЕЗЫ И КАК ОНА МОЖЕТ ВЛИЯТЬ НА РИСК РАКА МОЛОЧНОЙ ЖЕЛЕЗЫ



tomo.kz



■ Не знаете насколько плотная ли у вас молочная железа?

■ Почему это важно?



Казахстан, г. Астана,
ул. Абылай-хана, 42/1



Call-центр:

✉ info@tomo.kz  [tomocenter.kz](https://www.instagram.com/tomocenter.kz)  [tomocenter.kz](https://www.facebook.com/tomocenter.kz)

* Источники:

Для получения дополнительной информации о скрининге рака молочной железы посетите сайты MammographySavesLives.org, EndTheConfusion.org или RadiologyInfo.org.

+7(7172) 954 484
+7 777 201 44 44
+7 702 201 94 44

Что такое рентгенологическая плотность молочной железы?

Молочная железа состоит из железистой ткани (которая вырабатывает молоко во время лактации), фиброзной (соединительной) и жировой ткани.

Соотношение компонентов у каждой женщины индивидуально.

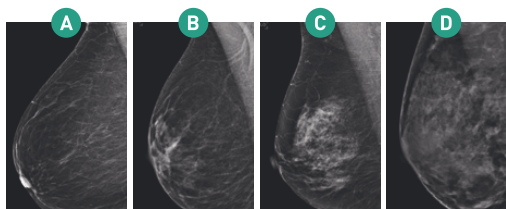
Молочная железа считается плотной, если в ней много фиброзной и железистой ткани (иногда мы называем ее фиброгландулярной тканью) и мало жировой.

Плотность молочной железы обычно уменьшается с возрастом и после нескольких лактаций. Кроме того на рентгенологическую плотность влияют другие факторы: генетика, прием заместительной гормональной терапии, набор или потеря веса и т.п.

Как узнать, плотная ли у вас молочная железа?

Плотность молочной железы определяется врачом рентгенологом на маммографии.

По общепринятой в мире классификации Американской Коллегии Радиологии (ACR) существует четыре категории рентгенологической плотности.

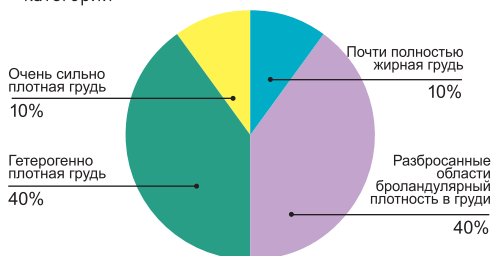


- A** - практически полностью состоит из жировой ткани
- B** - рассеянные очаги фиброно-железистой ткани
- C** - гетерогенно плотная молочная железа
- D** - очень плотная молочная железа

Плотность категории C и D относят к высокой рентгенологической плотности

Распределение женщин согласно плотности молочных желез (см. диаграмму)

- 10% женщин имеют грудь, практически полностью состоящую из жировой ткани
- 10% женщин имеют очень плотную грудь
- 80% женщин относятся к одной из двух средних категорий



Почему так важно знать вашу рентгенологическую плотность?

Рентгенологическая плотность является одним из основных факторов риска развития рака молочной железы.

Кроме того высокая рентгенологическая плотность затрудняет раннюю диагностику, потому что сама плотная ткань проявляется белым цветом на маммограмме. Образования, как доброкачественные, так и злокачественные, также проявляются белым. Таким образом, маммография может быть менее достоверной у женщин с плотной молочной железой.

Если у меня плотная молочная железа, нужна ли вообще мне маммография?

Да. Маммография является единственным скрининг-тестом, который, как доказано, снижает смертность от рака молочной железы. Многие виды рака видны на маммограммах, даже если у вас плотная ткань молочной железы.

Другие исследования лучше, чем маммография для плотной груди?

Маммография имеет сниженную чувствительность у женщин с плотной молочной железой.

Цифровой томосинтез молочных желез (ЦТ), также называемый 3D-маммографией, позволяет получать изображения молочной железы в виде «срезов» под разными углами, тем самым позволяет лучше увидеть некоторые нарушения.

Ультразвук (УЗИ), контрастная маммография и магнитно-резонансная томография (МРТ) могут помочь обнаружить рак, который не виден на маммограмме и являются дополнительными методами скрининга у женщин с плотной молочной железой (дополнительно к маммографии, но не заменяя ее).

Что делать, если у меня плотная молочная железа?

Если у вас плотная молочная железа, поговорите со своим врачом.

Вместе вы сможете решить, какие дополнительные скрининговые обследования, при необходимости, подходят вам.

Если ваша молочная железам не плотная, другие факторы все же могут подвергать вас повышенному риску развития рака молочной железы, включая генетическую предрасположенность к заболеванию, ранее проведенное облучение области грудной клетки в молодом возрасте и другие. Поговорите со своим врачом и обсудите свой случай.

Даже если вы относитесь к группе низкого риска и ваша молочная железа состоит полностью из жировой ткани, согласно казахстанским рекомендациям вам все равно следует проходить маммографию, начиная с 40 лет, 1 раз в 2 года.

Американский колледж радиологии и Национальная комплексная онкологическая сеть (NCCN) рекомендуют всем женщинам, начиная с 40 лет, ежегодно проходить маммографию.